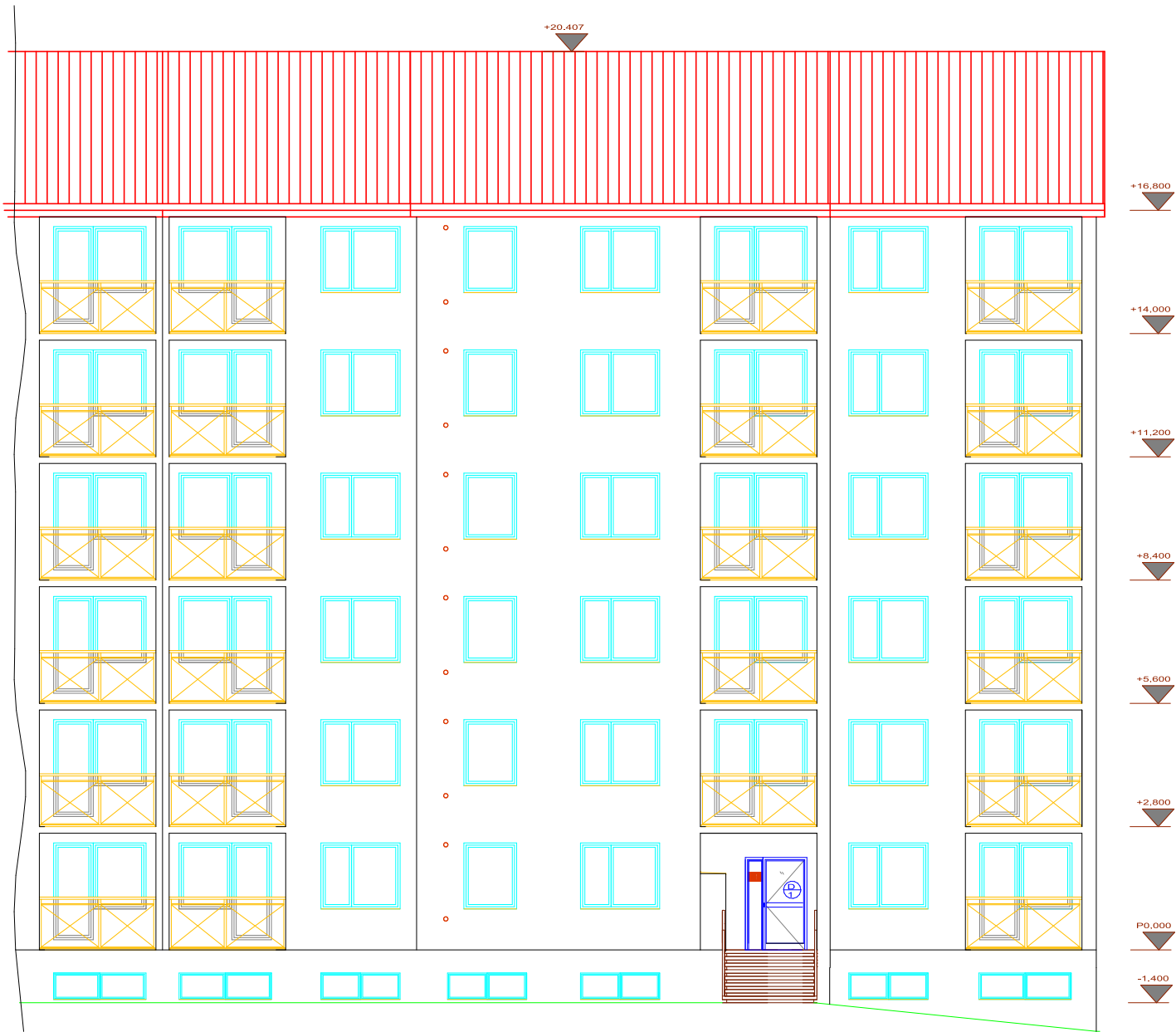


POHLED JIŽNÍ



POHLED ZÁPADNÍ

LEGENDA

SENDOVÝČOVÝ PANEĽ:

1.PP. 250mm, 1.NP.-8.NP. 300mm

ŽB PANEĽY TL. 150mm A PŘÍČKY TL. 80mm

DEMONTÁŽ, ODSTRANĚNÍ



AKCE: " ZATEPLENÍ PANELOVÉHO DOMU KVĚTNÁ 23 a 25" MÍSTO: ul.Květná 23 a 25, 792 01 Bruntál, k.ú.Bruntál  INVESTOR: Městský úřad Bruntál, Nádražní 20, 79201 Bruntál			ZAK.ČÍSLO: ID DATUM: 6/2019 STUPEŇ DOK.: DPS MĚŘÍTKO: 1:100  OZN.VÝK.: D.1.1b -5
AUT.INŽ.PROJEKTU ING.M.BEŠÍK	ZODP.PROJEKTANT ING.M.HRSTKA	VYPRACOVAL RADANA LIŠKOVÁ  	POHLED ZÁPADNÍ, JIŽNÍ STÁVAJÍCÍ STAV  D.1.1- Architektonicko-stavební řešení b) Výkresová část